

## INFORMAZIONI PRATICHE

### A CHI SI RIVOLGE?

A *genitori singoli o in coppia, alla famiglia, ai soli bambini/ragazzi in casi di interventi mirati.*

### COME SI SVOLGE LA CONSULENZA?

Occorre contattare per fissare il primo appuntamento.

Dopo il primo colloquio vengono proposti altri 2/3 colloqui di consulenza. Nel caso in cui si ravvisi la necessità di colloqui di sostegno psicologico oppure di interventi psicoeducativi (a scuola ad esempio) vi è la possibilità di concordare un percorso che, generalmente, non supera i 10/12 incontri.

### DOVE SI SVOLGE?

Lo studio di psicologia si trova in piazza Gramsci 8/d a Puianello di Quattro castella in provincia di Reggio Emilia.

Qualora fossero attive forme di collaborazione con la scuola, vi è la possibilità di incontrarsi anche nella struttura scolastica/educativa in luoghi idonei al colloquio, che preservino dunque riservatezza e tranquillità.

### PROFESSIONALITA'

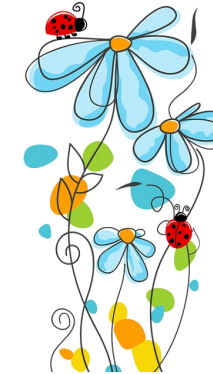
La consulenza, il sostegno e gli interventi psicoeducativi sono condotti dalla Dr.ssa Bernardi Laura, psicologa ad indirizzo clinico sociale, specializzanda in psicoterapia cognitiva.

### TEMPI E COSTI

Il primo colloquio viene fissato la settimana successiva al contatto telefonico. La consulenza prevede 2/3 colloqui a cadenza settimanale al costo di 35€ ciascuno; il percorso di sostegno psicologico (non più di 10/12 incontri a 35€ ciascuno) può essere settimanale o bisettimanale a seconda delle valutazioni effettuate; l'intervento psicologico va concordato e può avere flessibilità maggiore a seconda dei bisogni rilevati e degli obiettivi progettuali condivisi (ad esempio con Insegnati, Educatori, Scuola), in quest'ultimo caso il costo deve essere concordato.



## *Consulenza, Sostegno ed Interventi Psicoeducativi per famiglie*



La consulenza psicoeducativa è un servizio rivolto alle famiglie che **rilevano problematiche nella gestione educativa dei propri figli** o comunque per tutti quei

genitori che sentono il bisogno di confrontarsi con un esperto per condividere le proprie paure, incertezze e preoccupazioni e per far proprie strategie educative efficaci..

### Per informazioni rivolgersi a:

⇒ **Dr.ssa Laura Bernardi**  
*Psicologa,  
specializzanda  
in psicoterapia cognitiva  
Piazza Gramsci 8/D  
42020 Quattro Castella - Puianello (RE)  
cell: 3290842506  
e-mail: [bernardipsico@gmail.com](mailto:bernardipsico@gmail.com)  
web: [www.cibels.it](http://www.cibels.it)*

⇒ *Oppure all'Insegnante referente nella Scuola.*



Fare FAMIGLIA ed ESSERE famiglia

si può, insieme.

I problemi educativi hanno una soluzione.

Sempre!

## LA CONSULENZA PSICOEDUCATIVA

è un percorso breve di confronto tra genitore e psicologo (solo in alcuni casi anche in presenza del bambino/ragazzo) nel quale, si accoglie il genitore, la coppia o la famiglia per comprendere una situazione problematica, di disagio..

## COSA POTREI RISCOSTRARE in mio figlio

- Irrequietezza
- Iperattività
- Disattenzione
- Incapacità a concentrarsi
- Difficoltà scolastiche nell'apprendimento.
- Manifestazione di sintomi psicosomatici
  - Ansia, preoccupazione, apprensione
  - Disturbi del sonno
  - Difficoltà relazionali
  - Difficoltà nel linguaggio.
- Comportamenti difficili da comprendere perché apparentemente “strani”.
- Un comportamento difficile da gestire.

## Sostegno psicoeducativo ed Intervento psicoeducativo QUANDO?

Quando, dopo aver ricevuto accoglienza attraverso una consulenza,

**VIENE INDIVIDUATO UN OBIETTIVO COMUNE VERSO IL QUALE LAVORARE INSIEME PER IL BENESSERE ; può essere un percorso utile a far riaffiorare oppure maturare competenze emotive, relazionali, di presa di decisione, per sostenere tuo figlio nel percorso di crescita e di vita.**

Nelle situazioni in cui il sostegno per la crescita del bimbo/ragazzo dipenda strettamente da azioni di cura ed aiuto nell'ambiente familiare o a scuola (questo viene condiviso insieme dopo la consulenza), si possono elaborare

**PROGETTI DI INTERVENTO CONDIVISI** con la famiglia e/o la scuola per la risoluzione del disagio .